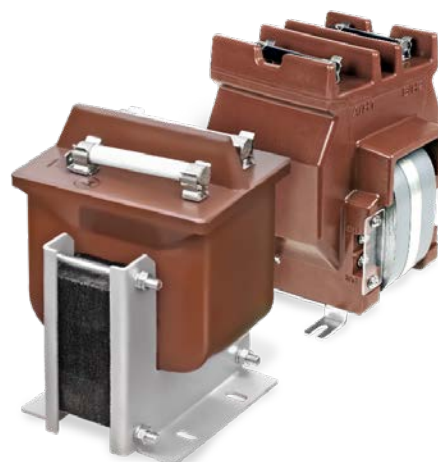


線圈模注比壓器 (或兼操作電源)

中壓・屋內用

EP-3SF/6SF 系列



產品介紹

EP-3SF/6SF 系列為半模注（線圈模注）單相比壓器，適合 7.2 kV 或以下系統電壓，既輕巧又經濟。EP-3SF2 使用積鐵心，以二片鐵件當固定架；EP-3SF5 和 EP-6SFK 則採 C 型鐵心（Cut-Core），以底座固定。全系列皆附 2 支一次側電力保險絲，並以 Araldite® epoxy resin（環氧樹脂）當主絕緣，防濕與電氣性能佳。特定規格之 EP-6SFK 尚可當 PT 兼操作電源使用。



EP-3SF2



EP-3SF5



EP-6SFK

選用表

型號	規範標準	相數(Φ)	頻率(Hz)	一次電壓(V)	二次電壓(V)	負擔/準確等級	AC/BIL(kV)	一次側保險絲	概重(kg)
EP-3SF2	IEC	1	50 / 60	3600 3450 3300	120 115 110	100 VA / 1.0 CL 200 VA / 3.0 CL	20 / 60	2 支	10
EP-3SF5	IEC	1	50 / 60	7200 6600	120 115 110	200 VA / 3.0 CL 100 VA / 1.0 CL	20 / 60	2 支	15
				4200 3600 3300		200 VA / 1.0 CL 500 VA / 3.0 CL			
EP-6SFK	IEC	1	50 / 60	7200 6600 4200	120 115 110	500 VA / 1.0 1000 VA / - * 2000 VA / - (F 級) *	20 / 60	2 支	28
				3600 3300			10 / 40		

註：客戶可指定其他規範及規格
* 選項：負擔為 1000 VA 以上時，屬控制用變壓器 (不表示精度)，即 PT 兼操作電源



巧力工業股份有限公司
115 台北市南港區
南港路 3 段 80 巷 46 號 1 樓
Tel: 886-2-2788-3368