

屋外型 貫穿式及開口式比流器

低壓 · 環氧樹脂模注

EO1MC20R EO1MD20



產品介紹

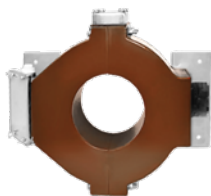
此系列屋外模注式比流器提供電力公司或高壓用戶應用於高壓電力電纜漏電的保護及其他電力系統相關之監控。此保護用貫穿式比流器可將大的電流轉換成電驛輸入端所需之量測與監控的訊號。Cycloaliphatic epoxy resin 為其主絕緣材質。防水性佳，電氣性能優越且美觀堅固。

規格



EO1MC20R (貫穿式)

孔徑 196 mm \varnothing ，4000 / 5A，多重比，C800，屬於 Ring-Core 類型的一般貫穿式 Window-Type BCT



EO1MD20 (開口式)

孔徑 196 mm \varnothing ，4000 / 5A，多重比，C800，屬於 Split-Core 類型的開口式 BCT，便於維修及更換

共同規格

- 標準規範：IEC 及 IEEE C57.13
- 屋內 / 屋外
- 額定電壓： ≤ 0.72 kV
- AC / BIL：4 / - kV
- 頻率：50 / 60 Hz
- $I_{th} = 80$ kA / 1S
- 另可提供客戶指定規範及規格