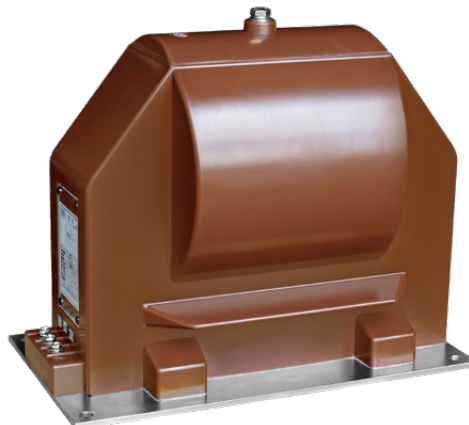


# 模注比壓器

## 用於 SF<sub>6</sub> 絕緣 MOF 箱



### EPF-20SH

#### 產品介紹

EPF-20SH 單相模注比壓器供電力公司裝置於 25.5 kV 以下系統之 SF<sub>6</sub> 絕緣 MOF 箱 (Gas-Insulated Metering Outfit Panel) 內使用。此比壓器以 Araldite® epoxy resin (環氧樹脂) 模注絕緣，電氣性能佳。二次側抽頭，可提供 120/60:1 雙電壓比值，不僅方便於二種比值中切換，並仍滿足各比值所需之負擔與精度 (0.3Y)，具高度可靠性。

#### 規格

- 屋內用、模注式
- 標準規範：IEEE
- 系統電壓：25.5 kV 或以下
- 頻率：50 / 60 Hz
- 適用於 SF<sub>6</sub> 絕緣 MOF 箱
- 電壓比值：120/60 : 1 (雙比值)
- 量測計費準確等級 / 負擔：0.3Y
- 概重：57 kg

#### 選用表

型號	一次電壓	二次電壓	準確等級 / 負擔	AC / BIL	備註
EPF-20SH	23.90 / $\sqrt{3}$ kV & 11.95 / $\sqrt{3}$ kV	115V	0.3Y / 0.3Y	50 / 125 kV	可裝置於 SF <sub>6</sub> 絕緣氣體中

註：客戶可指定其他規範及規格。