



Surge Protection Device for PV System

太陽能發電系統突波保護器

WSP-PV40 系列

◆ 產品簡介

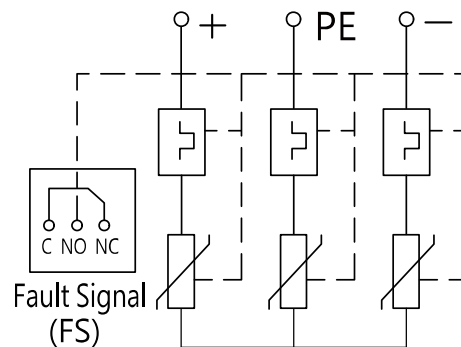
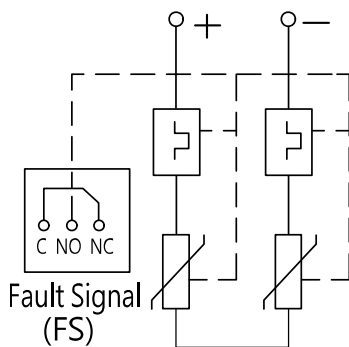
此為繼低壓電力系統適用之 WSP-B+C 及 WSP-B⁺ (UL 認證) 系列後所開發的突波保護器新產品。WSP-PV40 為太陽能發電系統專用模組式突波保護器，除下列特點與規範外，同時兼備低壓電力系統突波保護器模塊組合之優點，包括插拔式快速更換、軌道式 (DIN Rail) 快速安裝、視窗故障指示、與內建 FS (遠方監控) 等功能。性能優越值得信賴。

◆ 特點與運用說明

- 快速拔插模塊組合
- 導軌式安裝
- 太陽能發電系統專用
- 非線性壓敏電阻保護元件
- 內裝積熱隔離器
- 視窗故障指示
- 依 IEC 61643.31、EN50539-11 法規
- 內建 FS (遠方監控功能)



◆ 接線圖



CIC 巧力互業股份有限公司
CHALLENGE INDUSTRIAL CO., LTD.

Taipei Headquarters 巧於創意 力臻價值

TEL: 886-2-2688-3368

FAX: 886-2-2788-3319

115臺北市南港路三段80巷46號1樓

免付費服務電話: 0800-251-176

www.cic-ltd.com.tw/zh-TW



ISO 9001
ISO 14001



◆ 技術規範

項目	型式		WSP-PV40-06	WSP-PV40-10	WSP-PV40-15
	標稱 PV 系統電壓	U_N	V (DC)	600	1000
最大連續工作電壓	U_C	V (DC)	720	1200	1500
保護類型	-	類	II		
保護模式	-	-	(DC+ / DC-) – PE		
額定洩放電流 (8/20) μ s	I_n	kA	20		
最大洩放電流 (8/20) μ s	I_{max}	kA	40		
電壓保護等級 (at I_n)	U_p	kV	2.6	3.6	3.5
反應時間	t_A		< 25 ns		
保護元件	-		MOV		
防護等級	-		IP20		
FS 乾接點輸出端子	-		1a / 1b		
乾接點接點容量	-		250 V _{ac} / 0.1A; 125 V _{dc} / 0.2A; 75 V _{dc} / 0.5A		
溫度範圍	°C		-40 ~ +80		
適用電源頻率	Hz		50 / 60		
視窗故障指示	-		視窗顯示紅色時表示產品已故障，需更換		

◆ 外型尺寸圖

(Unit: mm)

