

Fluke RSE300 和 RSE600 紅外線熱像儀

技術規格



研究、科學、工程用的安裝式紅外線攝影機

- MATLAB® 和 LabVIEW® 軟體相容性可讓使用者整合紅外線資料、影像和影片以支援研發分析
- 320×240 和 640×480 像素選項
- 依需求選用智慧型鏡頭，看得更詳細：2 倍和 4 倍望遠、廣角和微距鏡頭
- 最佳化影像、產生可自訂的報告，並透過包含在產品購買裡的 SmartView® 桌面版軟體，將影像以您選擇的格式輸出
- MultiSharp™ Focus 能夠在全視野中使用自動對焦影像消除誤判的可能性

卓越的影像品質

空間解析度

RSE300
1.85mRad

RSE600
0.93mRad

解析度

RSE300
320×240

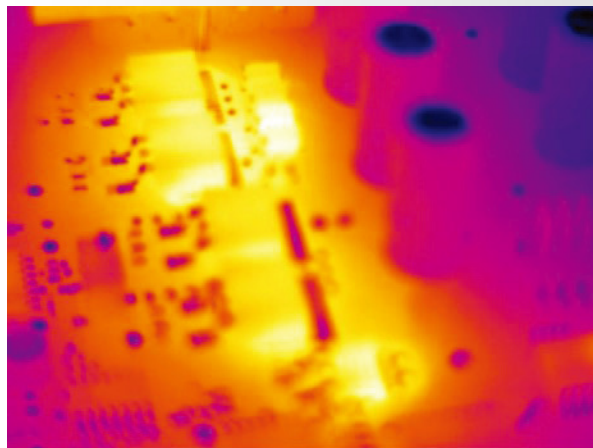
RSE600
640×480

可視範圍

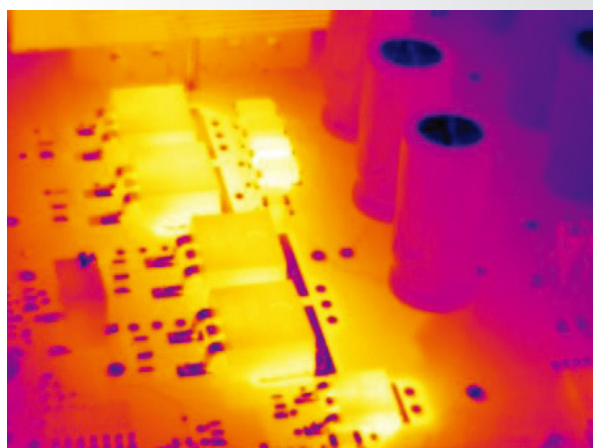
RSE300
34° H×25.5° V

RSE600
34° H×25.5° V

100% 對焦—每個物件。近遠皆宜。MultiSharp™ Focus。



手動對焦



MultiSharp Focus · 可用於 RSE300 和 RSE600 紅外線熱像儀

詳細規格

	RSE300	RSE600
主要功能		
紅外線解析度 ¹	320×240(76,800 像素)	640×480(307,200 像素)**
I FOV 配備標準鏡頭 (空間解析度)	1.85mRad	0.93mRad
可視範圍	34° H×25.5° V	34° H×25.5° V
最小對焦距離	15cm(約 6in)	
攝影機對焦選項	以 SmartView® 桌面軟體進行對焦	
MultiSharp™ Focus 技術	有，在全視野中遠近對焦	
IR-Fusion® 技術	有，在 SmartView® 桌面軟體中。五種影像混合模式 (AutoBlend™ 模式、子母畫面 (PIP)、IR/ 視覺警報、全 IR、全視覺光) 為您的紅外線影像增加視覺細節背景	
影像 / 資料傳輸介面攝	攝影機資料埠支援：GigE Vision	
熱靈敏度 (NETD)	≤0.030° C · 在 30° C 時 · 目標溫度 (30mK)*	≤0.040° C · 在 30° C 時 · 目標溫度 (40mK)*
過濾模式 (NETD 提升)	有	
位準和溫寬	以 SmartView® 桌面軟體順暢進行自動和手動調整	
快速自動切換自動和手動模式	有，在 SmartView® 桌面軟體中	
在手動模式中快速自動重新調整有	有，在 SmartView® 桌面軟體中	
最小跨度 (在手動模式中)	0.1° C (0.18° F) · SmartView® 桌面軟體中	
最小溫寬 (在自動模式中)	<1.0° C (<1.8° F) · 在 SmartView® 桌面軟體中	
內建數位攝影機 (可見光)	5 百萬像素工業性能	
畫面更新率	60Hz 或 9Hz 版本	
數位縮放	以 SmartView® 桌面軟體最高可調整到 16 倍	
資料儲存和影像拍攝		
記憶選項	連線至 SmartView® 桌面軟體後儲存至裝置	
影像拍攝、檢視、儲存機制	以 SmartView® 桌面軟體拍攝、儲存和分析影像	
影像檔格式	非輻射型 (.bmp) 或 (.jpeg) 或全輻射型 (.is2) ; 非輻射型 (.bmp、.jpg 和 .avi) 檔案不需使用分析軟體	
軟體	SmartView® 桌面軟體—完整分析和報告軟體相容於 MATLAB® 和 LabVIEW® 軟體	
SmartView® 桌面軟體的匯出檔案格式	點陣圖 (.bmp)、GIF、JPEG、PNG 和 TIFF	
語音註釋	有，在 SmartView® 桌面軟體中	
IR PhotoNotes™	有，在 SmartView® 桌面軟體中	
文字註釋	有，在 SmartView® 桌面軟體中	
影片錄製	輻射型，在 SmartView® 桌面軟體中，可輸出成標準的非輻射格式	
檔案格式影片	非輻射型 (MPEG-encoded .AVI) 和全輻射型 (.IS3) · 在 SmartView® 軟體中	
遠端顯示檢視	有，透過乙太網路纜線連接至 SmartView® 桌面軟體在 PC 或 電視監視器上檢視攝影機顯示的即時串流畫面	
遠端控制操作	有，透過 SmartView® 桌面軟體	
溫度測量		
溫度測量範圍 (未經校準低於 -10° C)	-10° C 至 +1200° C (14° F 至 +2192° F)	
精確度	±2° C 或 ±2%，以較大者為準	
自動擷取	有，在 SmartView® 桌面軟體中	
反射背景溫度補償	有，在 SmartView® 桌面軟體中	
傳輸校正	有，在 SmartView® 桌面軟體中	
調色板	可透過桌面軟體中的 IR-Fusion® 技術使用	
標準調色盤	8：鐵紅、藍紅、高度對比、琥珀色、反向琥珀色、熔融金屬、灰階、反向灰階	
Ultra Contrast™ 調色盤	8：Ultra 鐵紅、Ultra 藍紅、Ultra 高度對比、Ultra 琥珀色、 Ultra 反向琥珀色、Ultra 熔融金屬、Ultra 灰階、Ultra 反向灰階	

* 最佳的可能選擇

** 可選擇透過 GigE Vision 輸出 320×240 紅外線資料

¹ 這些產品受 ECCN 6A003.B.4.B 所控管，且針對特定目的地須具備出口許可。請參閱 RS1 控制項目以瞭解授權要求。

詳細規格 (續上頁)

	RSE300	RSE600
主要功能		
色彩警示 (溫度警示)	有 · 在 SmartView® 桌面軟體中—高溫、低溫和等溫線 (範圍之內)	
紅外線光譜波段	8µm 至 14µm(長波)	
操作溫度	-10° C 至 +50° C(14° F 至 122° F)	
存放溫度	-20° C 至 +50° C(-4° F 至 122° F)	
相對濕度	10% 至 95% · 無凝結	
中心點溫度測量	有 · 在 SmartView® 桌面軟體中	
點溫度	有 · 在 SmartView® 桌面軟體中—熱點與冷點標記	
使用者定義的點標記	在 SmartView® 桌面軟體中有無限個使用者定義的點標記	
中央框	在桌面軟體中有最小—最大—平均溫度顯示的可伸縮測量箱	
電磁相容性	EN 61326-1 : 2013 IEC 61326-1 : 2013 ; (工業標準)	
US FCC	CFR 47 · Part 15 Subpart B Class A	
振動	IEC 60068-2-26(正弦振動) : 3G · 11–200Hz · 3 軸 ·	
衝擊	IEC 60068-2-27(機械衝擊) : 50G · 6ms · 3 軸 ·	
尺寸 (高 × 寬 × 長)	8.3cm×8.3cm×16.5cm(3.3in×3.3in×6.5in)	
重量	1kg(2.2lbs)	
外殼等級	IEC 60529 : IP67(可防塵 ; 可防止來自各方向的水霧侵入)	
保固	兩年保固 (標準) · 亦提供延長保固	
校正週期建議	兩年 (假設正常操作和正常老化)	
支援語言	捷克文、荷蘭文、英文、芬蘭文、法文、德文、匈牙利文、義大利文、日文、韓文、波蘭文、葡萄牙文、俄文、簡體中文、西班牙文、瑞典文、正體中文和土耳其文	

訂購資訊

- FLK-RSE300 60Hz 熱影像儀 ; 320×240
- FLK-RSE300 9Hz 熱影像儀 ; 320×240
- FLK-RSE300 9Hz/CH 熱影像儀 ; 320×240 ; 9Hz · 中國
- FLK-RSE300 60Hz/JP 熱影像儀 ; 320×240 ; 60Hz · 日本
- FLK-RSE600 60Hz 熱影像儀 ; 640×480
- FLK-RSE600 9Hz 熱影像儀 ; 640×480
- FLK-RSE600 9Hz/CH 熱影像儀 ; 640×480 ; 9Hz · 中國
- FLK-RSE600 60Hz/JP 熱影像儀 ; 640×480 ; 60Hz · 日本

內含項目

標準紅外線鏡頭的紅外線熱影像儀、交流電電源供應器、乙太網路纜線、天線

可免費下載 : SmartView® 桌面軟體和使用者手冊

下載軟體請造訪 :

www.fluke.com/smartviewdownload

選購配件

- FLK 0.75X WIDE LENS 紅外線廣角鏡頭
- FLK 2X LENS 紅外線望遠鏡頭 (2 倍放大)
- FLK 4X LENS 紅外線望遠鏡頭 (4 倍放大)
- FLK MACRO LENS 紅外線微距鏡頭
- BOOK-ITP 熱影像儀原理入門書籍
- FLK-RSE-MB 安裝架
- FLK-RSE-STAND RSE 座

欲瞭解詳情，請造訪您當地的 Fluke 網站，或聯絡當地 Fluke 業務代表。



FB 粉絲頁



LINE@ 生活圈



WeChat 公眾號

Fluke. Keeping your world up and running.®

美國福祿克公司 台灣辦事處

地址：新北市三重區重新路五段 609 巷 6 號 6 樓之 11

電話：(02)2278-3199

傳真：(02)2278-3179

網站：www.fluke.com.tw

郵箱：info.tw@fluke.com ; ruby.ko@fluke.com

©2018 美國福祿克公司。6/2018 6009950d-twzh

技術指標如有更改，恕不另行通知。
未經福祿克書面許可，嚴禁篡改本文內容。