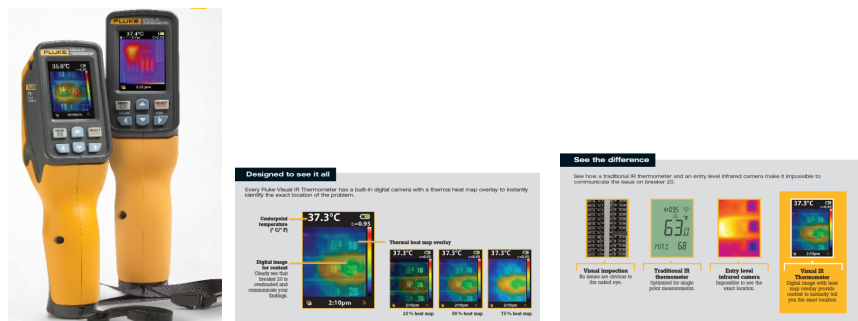


Fluke 可見光紅外測溫儀

每個細節都不錯過

建議搭配本文所使用的影像：



每個可見光紅外測溫儀皆內建數位攝影機，具備熱像圖覆蓋功能，可立即找出問題所在的正確位置。每次皆不例外

主要功能：

- **內建數位攝影機** - 唯有 Fluke 可見光紅外測溫儀將此做為標準配備
- **獨家熱像圖混合覆蓋功能** - 使用單一按鈕就能混合數位影像與熱影像，立即找出問題所在的正確位置
- **不需要接受任何訓練** - 內建智慧型功能，完全自動化操作
- **貨真價實的口袋大小設計** - 其尺寸比入門級紅外線攝影機小了 40 %
- **SmartView® 報告軟體** - 隨附 4 Gb SD 卡，每 GB 可儲存高達 10,000 幅影像，使用隨附專業軟體製作專業報告。
- **PyroBlend™ Plus 光學技術的出色解析度 (VT04)**
 - 業界最佳可視範圍：28° x 28°
 - 影像銳利度提升為 4 倍
- **警示與延時功能 (VT04)**
 - 高溫/低溫警示 - 警示功能可協助快速找到熱點
 - 延時影像擷取 - 持續自動監控設備
 - 自動監控警示 - 觸發警示後自動擷取影像
- **自動冷/熱點追蹤器**
- **倍加可親的價格** - 免除紅外線攝影機的高昂訓練與軟體費用

規格：

	VT04	VT02
內建數位攝影機	有	有
熱像圖覆蓋功能	有，5 種混合模式	有，5 種混合模式
影像光學系統	PyroBlend™ Plus 光學技術 影像銳利度提升為 VT02 的 4 倍	PyroBlend 光學技術
中心點溫度測量	有	有
自動監控與溫度警示	有	
電池	充電式鋰電池 (8 小時)	4 顆 AA 電池 (8 小時)
寬廣可視範圍改善掃描效果，並能進行詳細評估	28°	20°
設計精巧，不需對焦	是 - 不需要訓練	是 - 不需要訓練
溫度範圍	-10 °C 到 +250 °C (14 °F 到 482 °F)	-10 °C 到 +250 °C (14 °F 到 482 °F)