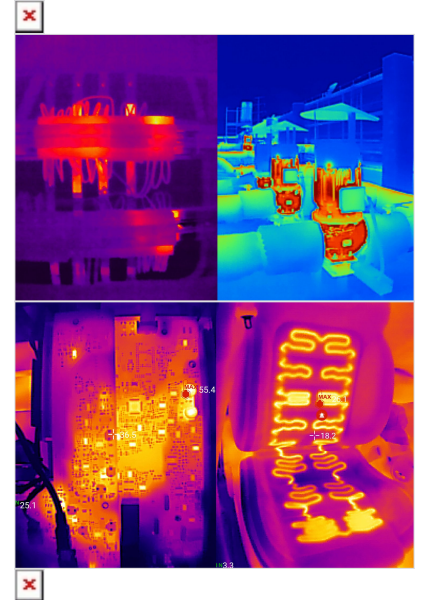


Fluke iSee™ 手機型熱影像鏡頭 / 手機熱像儀 - TC01A



主要功能

- 256 x 192 像素，細膩畫質體驗
- -10 ~ 550 °C 量程，覆蓋廣泛應用
- ±2% 或 ±2 °C 精度，可靠穩定保障
- 25Hz 更新率，流暢視頻不卡頓
- 10 多種標準調色板及自訂調色盤，實現多種個性畫面
- 高低溫即時捕捉，不錯過任何細節
- 發射率可調，應對不同材質
- 點、線、面全面溫度分析，專業級熱像儀軟體
- 即時溫度警示，及時回應及處理
- 自動間隔拍攝，無人值守
- 圖片、視頻即時分享管理，快速高效溝通
- 1 米跌落，IP54 防護等級，秉持 Fluke 的耐用品質

產品概述: Fluke iSee™ 手機型熱影像鏡頭 / 手機熱像儀 - TC01A

堪比專業熱像儀的細膩圖像

- 256 x 192 像素，細膩畫質體驗
- -10 ~ 550 °C 量程，覆蓋廣泛應用
- 50mk (0.05 °C) 熱靈敏度，實現細微甄別
- ±2% 或 ±2 °C 精度，確保可靠結果
- 25 Hz 更新率，流暢視頻不卡頓
- 10 多種標準調色板及自訂調色盤，實現多種個性畫面

強大的全溫度段分析功能

- 高低溫即時捕捉，不錯過任何細節
- 發射率可調，應對不同材質
- 點、線、面全面溫度分析，專業級熱像儀軟體
- 即時溫度警示，及時回應及處理

- 自動間隔拍攝，無人值守
- 紅外及可見光圖片對比查看，定位、對比、存檔

分享即時畫面，溝通無障礙

- 圖片、視頻即時分享管理，快速高效溝通
- 便捷圖片備註，順暢溝通無障礙

真正的小巧便攜，一秒上手

- 輕至 22 g 的小巧設計，與手機尺寸完美搭配
- 每一台 iSee™ 都使用高品質的航空鋁材，結合獨特的表面處理及鐳射刻蝕工藝
- 1 米跌落，IP54 防護等級，秉持Fluke的耐用品質
- 優化的 Fluke iSee™ 應用程式介面及功能表設計，暢享專業操作體驗，輕鬆實現所有功能

規格: Fluke iSee™ 手機型熱影像鏡頭 / 手機熱像儀 - TC01A

性能指標	
紅外解析度	256 x 192
像素尺寸	12 μm
測溫範圍	-10 °C ~ 150 °C ; 100 °C ~ 550 °C
測溫精度	讀數的 ± 2% 或 ± 2 °C , 取大者(在環境溫度 25 °C ± 5 °C 下)
測溫距離	0.25 m ~ 5 m ^[1]
幀頻	25 Hz
預熱時間	1 分鐘
焦距	固定焦距 3.2 mm
快門方式	內置自動快門
熱靈敏度(NETD)	50 mK
光譜	8~14 μm
視場角 (H x V)	56° x 42°
空間解析度	3.81 mrad
一般技術指標	
USB 介面	Type C
工作溫度	0 °C ~ 40 °C
存儲溫度	-30 °C ~ 60 °C
工作濕度	10% ~ 90% RH , 無結露
功耗	350 mW (典型值)
跌落測試	1 m

防護等級	IEC 60529: IP54
工作海拔	2000 m
存貯海拔	12000 m
尺寸(長 x 寬 x 高)	59x32x10 mm
重量	22 g
EMC 環境	IEC 61326-1: 可攜式
	CISPR 11: 第 1 組, A 類
	第 1 組: 設備內部產生和/ 或使用與傳導相關的無線電頻率能量, 該能量對於設備自身的內部功能必不可少。
	A 類: 設備適用於非家庭使用以及未直接連接到為住宅建築物供電的低電壓網路的任意設備中。在其他環境中, 可能因為傳導和輻射干擾而難以保證電磁相容性。
	小心: 此設備不可用於住宅環境, 且在此類環境中可能無法提供充分的無線電接收保護。
保固期	2年
^[1] -10 °C ~10 °C 僅適用於 0.25 m ~ 3 m	

機型



Fluke TC01A

型號：Fluke iSee™ 手機型熱影像鏡頭 - TC01A

-
- Fluke TC01A 手機型熱影像鏡頭
 - 包裝盒
 - 說明書
-

Fluke. 保持您的世界運作不懈。

Fluke Corporation
PO Box 9090, Everett, WA 98206 U.S.A.

更多資訊
U.S.A. (800) 443-5853
Europe/M-East/Africa
+31 (0)40 267 5100
Canada (800)-36-FLUKE
其他 +1 (425) 446-5500
www.fluke.com/zh-tw

©2023 Fluke Corporation. Specifications subject to
change without notice.
08/2023

Modification of this document is not permitted
without written permission from Fluke Corporation.