

技術資料

Fluke TiS20+/TiS20+ MAX 紅外線熱影像儀



使用合適的紅外線等級和分析來節省時間

- 持續性觸控螢幕 IR-Fusion™，您只要在螢幕上滑動手指就能調整設定。
- 120 x 90 紅外線解析度 (10,800 像素)
- 3.5" LCD 觸控螢幕顯示器讓您輕鬆進行疑難排解
- 使用 Fluke Connect 資產標記自動排序影像

堅固耐用

無論您是在查找切換設備上的不穩定負載，或是檢查通風系統，Fluke TiS20+ 和 TiS20+ MAX 都能協助您快速偵測問題。

- 可承受從 2 公尺高處掉落的衝擊
- 防水及防塵—IP54 外殼等級

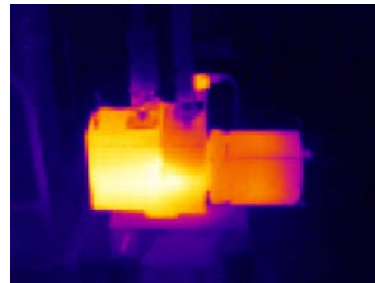
IR-Fusion™

Fluke IR-Fusion 技術結合了可見影像和紅外線影像，能加快檢測速度並提供更好的報告。只要輕觸一下畫面即可將掃描方式從全紅外線影像變更為完全可見光的影像，方便您找出發生問題的實際位置。

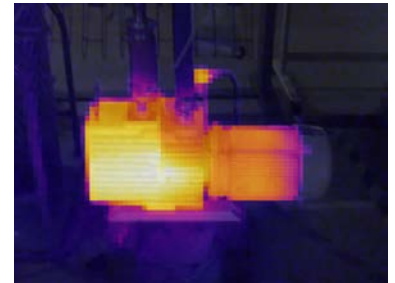


FLUKE CONNECT™ 資產標記

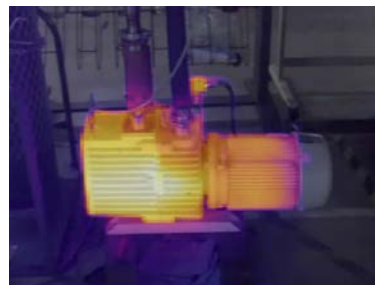
省下在電腦上整理熱影像的時間，全都交給 Asset Tagging 為您處理。您不用再待在辦公室用電腦拖放或重新命名檔案，只要掃描資產上的 QR 代碼，就能擷取熱影像，而且影像會自動依據資產排序。擺脫一次整理一個檔案的耗時工作，現在就開始把時間專注在分析影像與建立報告。



全紅外線影像*



75 % 混合影像*



50 % 混合影像*



完整可見的影像

*模擬的熱影像

規格

主要功能	TiS20+/TiS20+ MAX
紅外線解析度	120 x 90 (10,800 像素)
IFOV (空間解析度)	7.6 mRad, D:S 130:1
可視範圍	50° H x 38° V
最小對焦距離	50cm (20 inches)
對焦系統	固定焦距
資料轉出	採用 Mini USB 將影像轉移至 PC
無線連線	有, (802.11 b/g/n (2.4 GHz))
Fluke Connect 快速上傳	有, 連接您的熱像儀至您大樓的 WiFi 網路 (802.11 b/g/n (2.4 GHz)), 所拍攝的影像會自動上傳到 Fluke Connect 系統或您本地伺服器儲存, 並且供您在 PC 上查看
影像品質	
位準和溫寬	平滑自動和手動比例縮放
IR-Fusion 技術	AutoBlend 持續性 0 % 至 100 %。在您的紅外線熱像上新增可見的詳細資料內容
顯示幕	3.5" LCD 觸控螢幕 (橫向)
顯示解析度	320 x 240 LCD
熱敏度 (NETD)	60 mK
畫面更新率	9 Hz
資料儲存和影像拍攝	
記憶體	4 GB 內部記憶體 (包括選購的 Micro SD 記憶卡插槽, 最高 32 GB)
影像拍攝、檢視、儲存機制	可單手操作的影像拍攝、檢視與儲存功能
影像檔格式	非輻射 (jpeg) 或全輻射 (.is2); 非輻射 (jpeg) 檔案不需使用分析軟體
軟體	Fluke Connect 桌面版軟體—完整的分析和報告軟體可存取 Fluke Connect 系統
軟體的匯出檔案格式	.bmp、.dib、.jpg、.tif、.tiff
電池	
電池 (可於現場更換、可充電)	鋰離子智慧電池組, 以五格 LED 顯示幕來顯示電量
電池壽命	≥ 5 小時持續使用 (不使用 WiFi 下)
電池充電時間	充飽電需 2.5 小時
電池充電系統	直接在熱影像儀上充電。可選購 12 V 車充
交流電運作	使用隨附的電源裝置 (100 V AC 到 240 V AC, 50/60 Hz) 以交流電運作
省電功能	自動關閉: 5、10、15 和 20 分鐘, 或永不關閉
溫度測量	
溫度測量範圍 (未於 0 °C 以下校正)	TiS20+ : -20 °C 到 150 °C (-4 °F 到 302 °F) TiS20+ MAX : -20 °C 到 400 °C (-4 °F 到 752 °F)
準確度	目標溫度為 0 °C 或以上: 準確度: 在 25 °C 時為 ± 2 °C 或 ± 2 %, 以較大者為準。
螢幕上發射率校正	有, 材料表
螢幕上反射背景溫度補償	是
中心點溫度	是
點溫度	熱、冷點標記

規格 (續上頁)

主要功能	TiS20+/TiS20+ MAX
調色板	
標準調色盤	6 種: 鐵紅、紅藍、高度對比、琥珀色、熔融金屬、灰階
一般規格	
紅外線光譜波段	8 μm 到 14 μm (長波)
操作溫度	-10 °C 到 50 °C (14 °F 到 122 °F)
存放溫度	-40 °C 到 70 °C (-40 °F 到 158 °F)
相對濕度	95 % 無冷凝
安全性	IEC 61010-1: 污染等級 2
電磁相容性	EN 61326-1、CISPR 11: Group 1, Class A
US FCC	CFR, Part 15C
震動與撞擊	10 Hz 到 150 Hz, 0.15 mm, IEC 60068-2-6; 30 g, 11 ms, IEC 60068-2-27
掉落測試	其設計可承受從 2 公尺高度墜落的力道
尺寸 (高 x 寬 x 長)	26.7 cm x 10.1 cm x 14.5 cm (10.5 in x 4.0 in x 5.7 in)
重量	0.72 kg (1.6 lb)
外殼等級	IP54 (可防塵和有限防護; 各方向防潑濺)
保固	兩年 (標準)
支援語言	捷克文、荷蘭文、英文、芬蘭文、法文、德文、匈牙利文、義大利文、日文、韓文、波蘭文、葡萄牙文、俄文、簡體中文、西班牙文、瑞典文、正體中文和土耳其文

訂購資訊

FLK-TiS20+ 9HZ 120 x 90 紅外線熱影像儀; 9 HZ
 FLK-TiS20+ 9HZ/CN 120 x 90 紅外線熱影像儀; 9 HZ; 中國
 FLK-TiS20+ MAX 9HZ 120 x 90 紅外線熱影像儀; 9 HZ
 FLK-TiS20+ MAX 9HZ/CN 120 x 90 紅外線熱影像儀; 9 HZ; 中國

隨附

紅外線熱影像儀; 交流電源供應器 (包括通用交流電轉接器); 耐久鋰離子智慧電池組、USB 連接線; 軟式隨攜袋。可免費下載: Fluke Connect 桌面版軟體和使用者手冊。

選購配件

FLK-TIS-MSD Mini SD 卡
 FLUKE-TIX5XX HAND 手繩
 FLK-TI-SBP3 額外的智慧型電池
 FLK-TI-SBC3B 智慧電池充電器
 TI-CAR CHARGER 車用充電器

欲瞭解詳情, 請造訪您當地的 Fluke 網站, 或聯絡當地 Fluke 業務代表。



分享現場影像。
 合作與立即回報。

充分發揮 TiS20+ 和 TiS20+ MAX 的功能。現在就下載 Fluke Connect。在現場工作時將影像傳送給您的團隊, 節省時間。

Fluke 紅外線熱影像儀所屬的連線測試工具與設備維護軟體系統不斷茁壯發展。

深入瞭解: flukeconnect.com



Fluke 保持您的世界運作不懈。

Fluke Corporation
 PO Box 9090, Everett, WA 98206 U.S.A.

In Canada (800)-36-FLUKE or
 Fax (905) 890-6866

Fluke Europe B.V.
 PO Box 1186, 5602 BD
 Eindhoven, The Netherlands

From other countries +1 (425) 446-5500 or
 Fax +1 (425) 446-5116
 Web access: www.fluke.com.cn

For more information call:
 In the U.S.A. (800) 443-5853 or
 Fax (425) 446-5116
 In Europe/M-East/Africa
 +31 (0)40 267 5100 or
 Fax +31 (0)40 267 5222

©2020 Fluke Corporation.
 Specifications subject to change without notice.
 3/2020 6012639d-twzh

Modification of this document is not permitted
 without written permission from Fluke Corporation.