



LV Dry-Type Transformers 低壓乾式變壓器

DTH 系列

◆ 簡介

DTH 系列 H 級絕緣乾式變壓器係用於低壓系統電壓轉換，廣泛裝設於工廠、商業大樓以及公共設施等場所。此系列乾式變壓器具有散熱佳、結構緊實、不助燃、高效率、低噪音、以及安裝保養容易等優點。

針對變壓器「三相超載」或「三相分配不均導致單相超載」等因素產生之過溫超載情況，可選用巧力提供之數種保護裝置，其具有過溫預警、警報、或跳脫變壓器電源開關等保護功能，使用戶得以即時檢查或調整三相負載，以發揮變壓器三相之高利用率，因而延長變壓器使用壽命與避免災害。(請參考「低壓變壓器超載警報 / 啟斷保護裝置」型錄。)

◆ 特點

- 採用高導磁率冷軋延方向性矽鋼片與不助燃 H 級絕緣材料製造。
- 一次側多抽頭，以適應電源電壓之變動。
- 高效率、低噪音。
- 可附加外箱 (選項)。
- 可選附超載過溫保護裝置 (選項)。
- 單相或其他規格請洽本公司。

◆ 技術規範

- 標準規範：IEC、CNS 或其他國家標準
- 相數：單相、三相或三相變單相
- 頻率：50 或 60 Hz
- 一次電壓： ≤ 600 V
- 二次電壓： ≤ 600 V
- 接線方式：用戶指定
- 容量：3 ~ 300 kVA
- 冷卻方式：自冷或風冷 (選項)



可選用超載過溫警報/保護裝置
(多種配置可供選擇)

CIC 巧力工業股份有限公司
CHALLENGE INDUSTRIAL CO., LTD.

Taipei Headquarters

巧於創意 力臻價值

TEL: 886-2-2688-3368

FAX: 886-2-2788-3319

115臺北市南港路三段80巷46號1樓

免付費服務電話: 0800-251-176

www.cic-ltd.com.tw/zh-TW



ISO 9001
ISO 14001



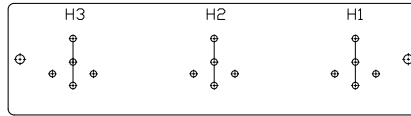
Technology
Transfer



- 授權代理 -

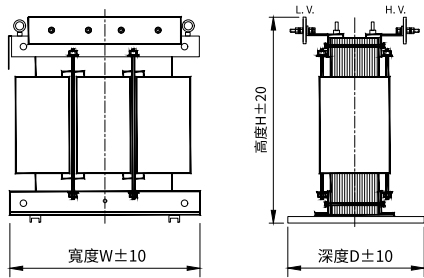
- 獨家代理 -

◆ 一次側多抽頭端子板外型圖

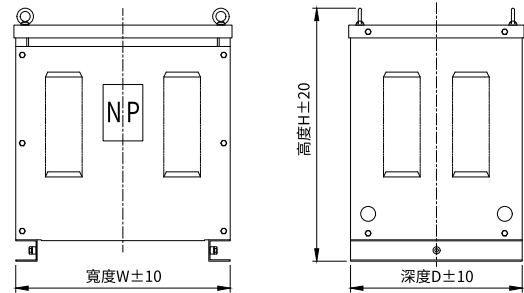


◆ 外型圖與尺寸表 (≤ 150 kVA)

(Unit: mm)



【圖一】

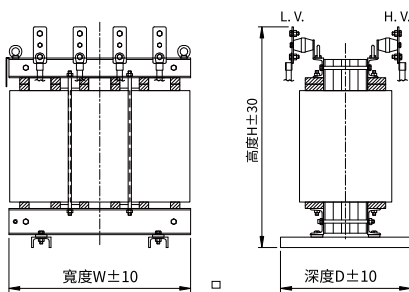


【圖二】

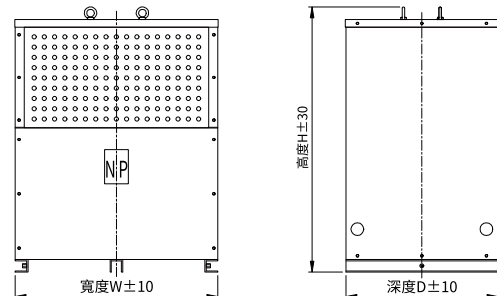
3~50 kVA 標準型 (IP00) 尺寸表【圖一】				
容量 (kVA)	寬度 W (mm)	深度 D (mm)	高度 H (mm)	概重 (kg)
3	240	250	255	30
5	280	250	285	40
7.5	280	250	285	45
10	320	300	345	60
15	320	350	375	70
20	370	350	395	95
25	415	400	395	120
30	415	400	410	140
37.5	520	450	545	195
50	590	450	545	260

3~50 kVA 附外箱型 (IP20) 尺寸表【圖二】				
容量 (kVA)	寬度 W (mm)	深度 D (mm)	高度 H (mm)	概重 (kg)
3	300	300	480	40
5	350	300	480	50
7.5	350	300	480	55
10	400	400	590	75
15	400	400	590	90
20	500	400	690	120
25	500	450	700	140
30	500	450	700	170
37.5	650	500	750	230
50	650	500	750	295

(Unit: mm)



【圖三】



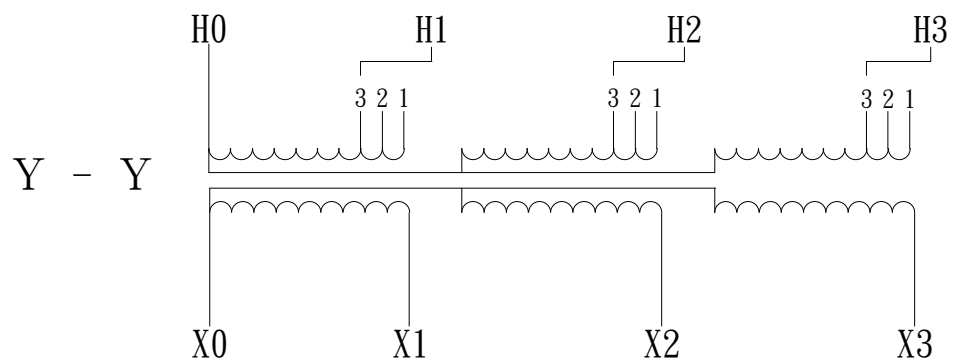
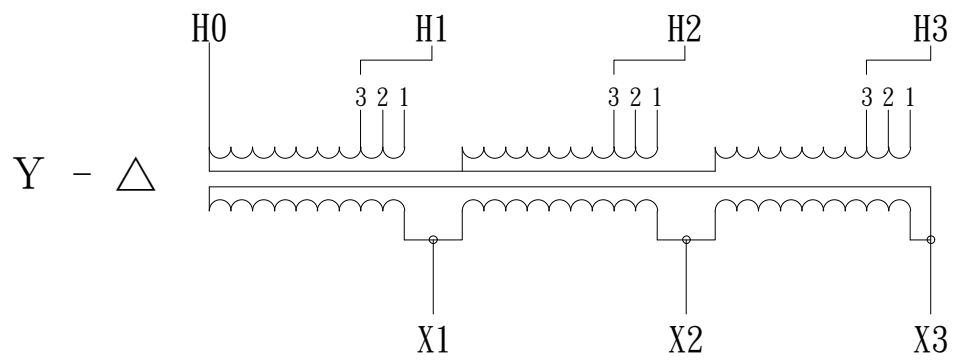
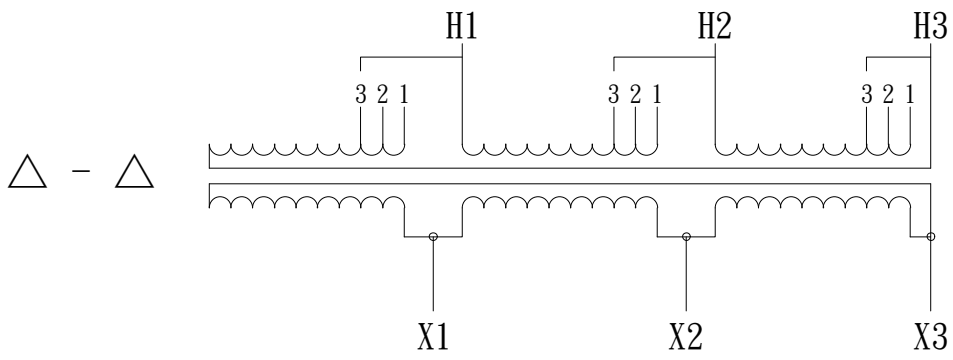
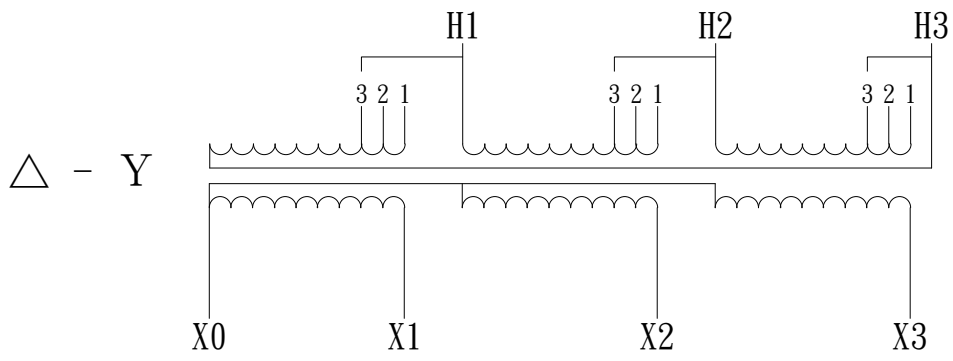
【圖四】

75~150 kVA 標準型 (IP00) 尺寸表【圖三】				
容量 (kVA)	寬度 W (mm)	深度 D (mm)	高度 H (mm)	概重 (kg)
75	600	450	705	335
100	720	500	710	500
125	720	500	750	525
150	720	550	800	560




75~150 kVA 附外箱型 (IP20) 尺寸表【圖四】				
容量 (kVA)	寬度 W (mm)	深度 D (mm)	高度 H (mm)	概重 (kg)
75	750	550	900	380
100	800	600	1050	565
125	800	600	1050	585
150	800	600	1050	620

註 1：以上數值僅供參考，實際尺寸以送審圖為準。
 註 2：本公司有權修改，不事前通知。

◆ 接線圖



◆ 超載警報 / 啟斷保護裝置 (選購)

型名	OHA-1	OHA-2	OHTA
名稱	一段式自動復歸超載過溫警報裝置	二段式自動復歸超載過溫警報裝置	自動復歸超載過溫啟斷、突波保護裝置
外觀			 <p>無外箱</p> <p>附外箱</p>
尺寸	80W x 155L x 32H (mm)		<p>無外箱 含底座 210W x 130L x 96H (mm)</p> <p>附外箱 外箱 300W x 300L x 105H (mm)</p> <p>(僅供參考，實際外觀尺寸將隨不同組件配置與規格而異)</p>
異常保護	變壓器因「負載側短路」、「三相超載」、或「三相分配不均導致單相超載」所造成之過溫超載		
偵測與功能	針對變壓器超載過溫的情況，可發出事前預警(僅限「二段式」裝置)並於故障當下發出警示或警報，以使用戶即時檢查或調整三相負載用電狀況。		在變壓器用電異常或超載過溫時及時跳脫變壓器電源開關，俾利用電檢查、防止變壓器之故障。 (突波保護裝置為選項)
	過溫警示 (燈號) (三相獨立燈號警示)	1. 過溫預警 (燈號) 2. 過溫警報 (聲音) (三相獨立燈號警示)	
安裝方式	遠方獨立安裝或變壓器隨身掛裝。		獨立安裝 (附外箱式)、或安裝於配電盤內 (無外箱式)。

註：關於以上所提裝置之配線方式，請參考「低壓變壓器超載警報 / 啟斷保護裝置」型錄。